

# HOWTO eGroupWare avec SME Server 6.0,6.0.1

---

Créateur: Stéphane Gauvin sgauvin@serviceinfosg.com  
Date de Création: 27/04/2004  
Date de Mise-à-Jour: 27/05/2004  
License: GPL  
Version: 2.0

---

Date: 27/05/2004

Problèmes Résolus:

- 1) Problème de fonctionnement du Forum et Fudforum. (Création des répertoires requis).
  - 2) Problème de fonctionnement du Gestionnaire de Fichier. (Création des répertoires requis).
  - 3) Fonctionne **SEULEMENT** avec le Script d'installation automatique.
- 

1) Exécuter le script d'installation de egroupware.

2) Création du compte utilisateur et des droits d'accès (Base de donnée créé par le script):

Avec PuTTY faite une connection SSH en ROOT sur le port 22 de votre serveur...

2a) Si la base de donnée n'a pas été créé par le script (erreur quelconque):

```
[root@server html]# mysqladmin -uroot create egroupware
```

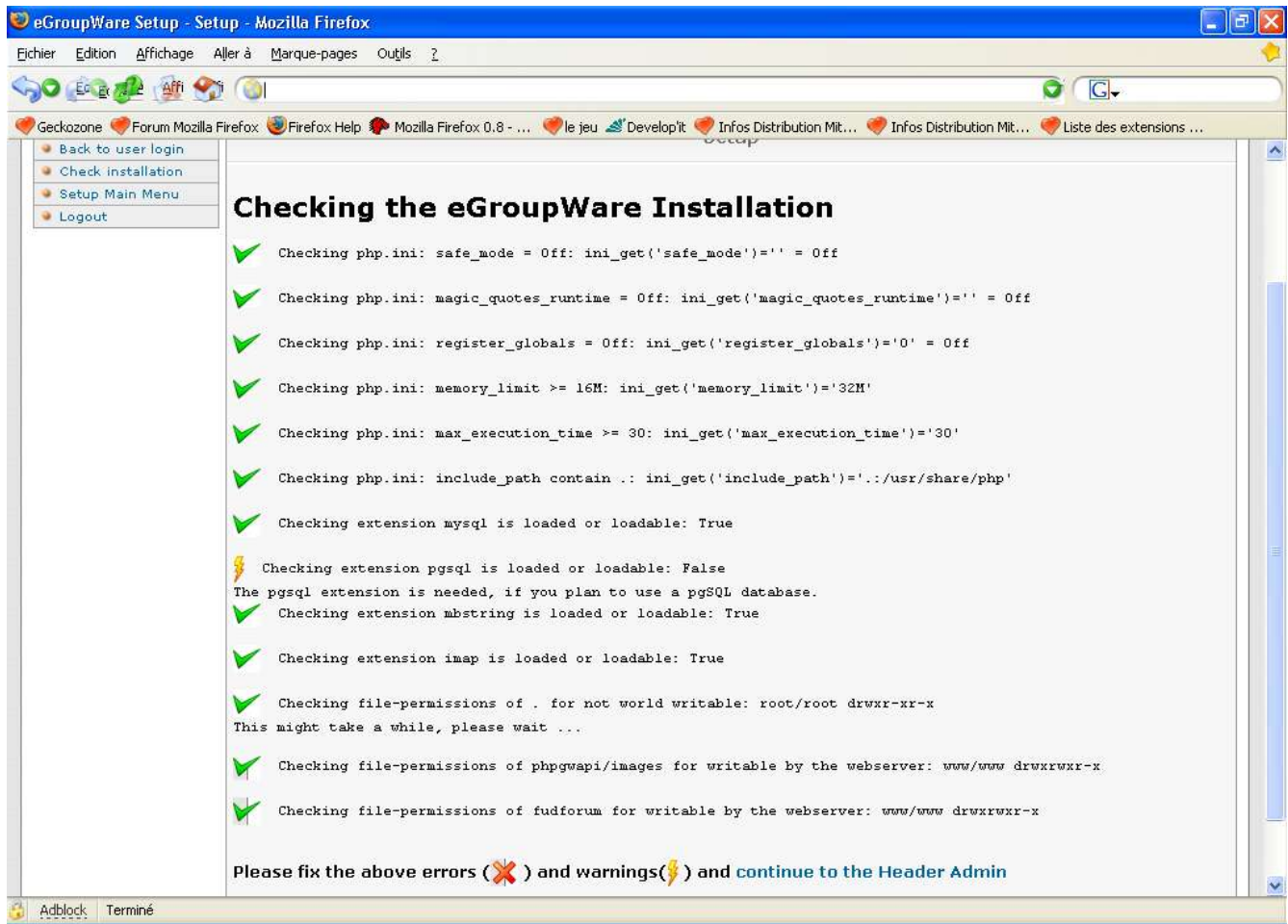
2b) Création du compte utilisateur et droits d'accès:

```
[root@server html]# mysql -uroot
mysql> grant all on egroupware.* to egroupwaredbuser@localhost identified by "password"
mysql> FLUSH PRIVILEGES;
mysql> \q
```

3) Lancer le setup de eGroupWare:

<https://www.yourserver.com/egroupware/setup>

#### 4) Vérification des prérequis (Checking the eGroupWare Installation):

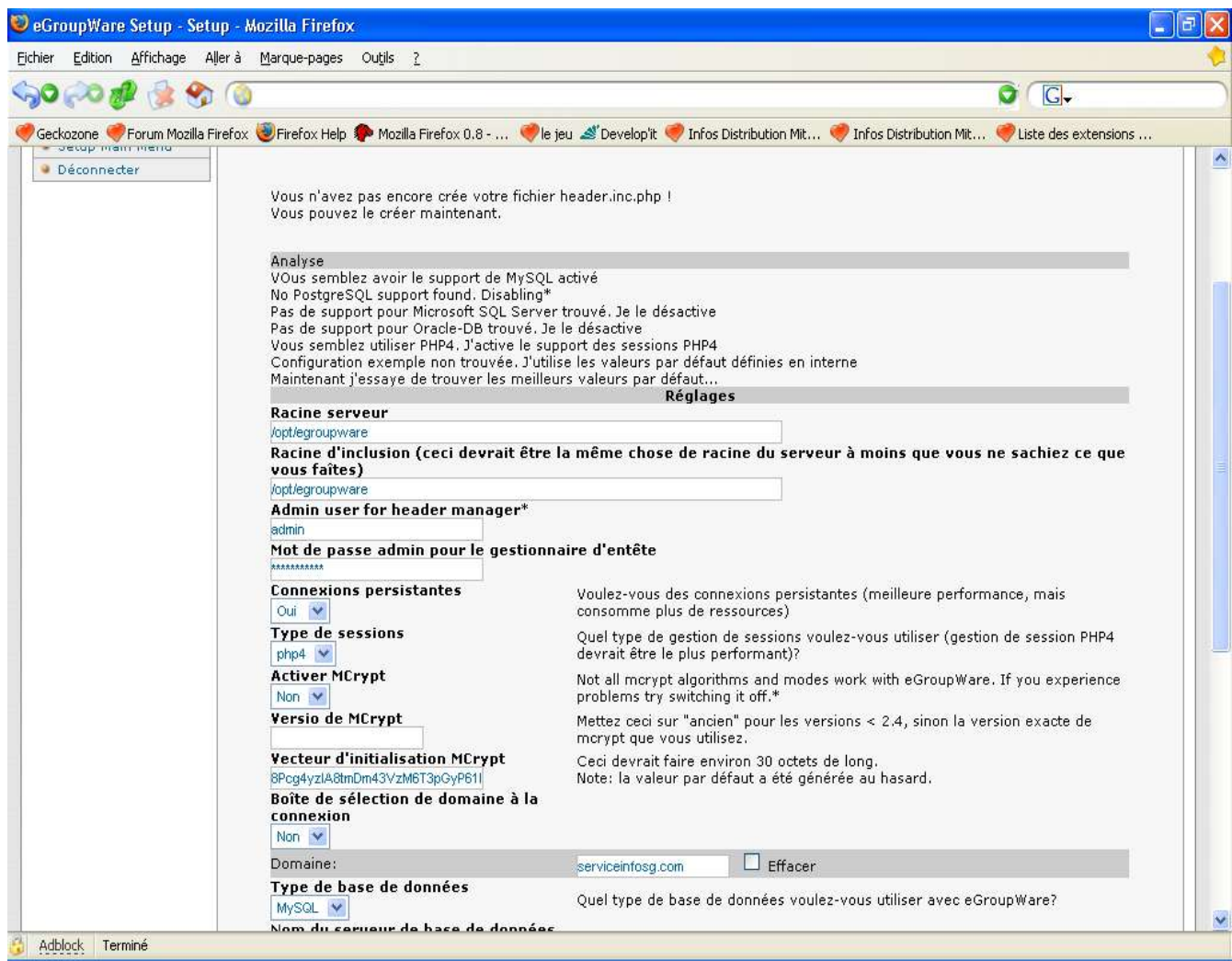


4a Actualiser votre « web Browser » préférer CONTINUELLEMENT sur cette page jusqu'à ce que tous les paramètres soient VERTsauf le Progrest (pgSQL Database) car nous utilisons MySQL.

4b Une fois que tout est VERT cliquer sur « CONTINUE TO THE HEADER ADMIN »

5) Sélectionner votre langue.

6) Répondre à toutes les questions... PS. Choisir PHP4 c'est plus performant !

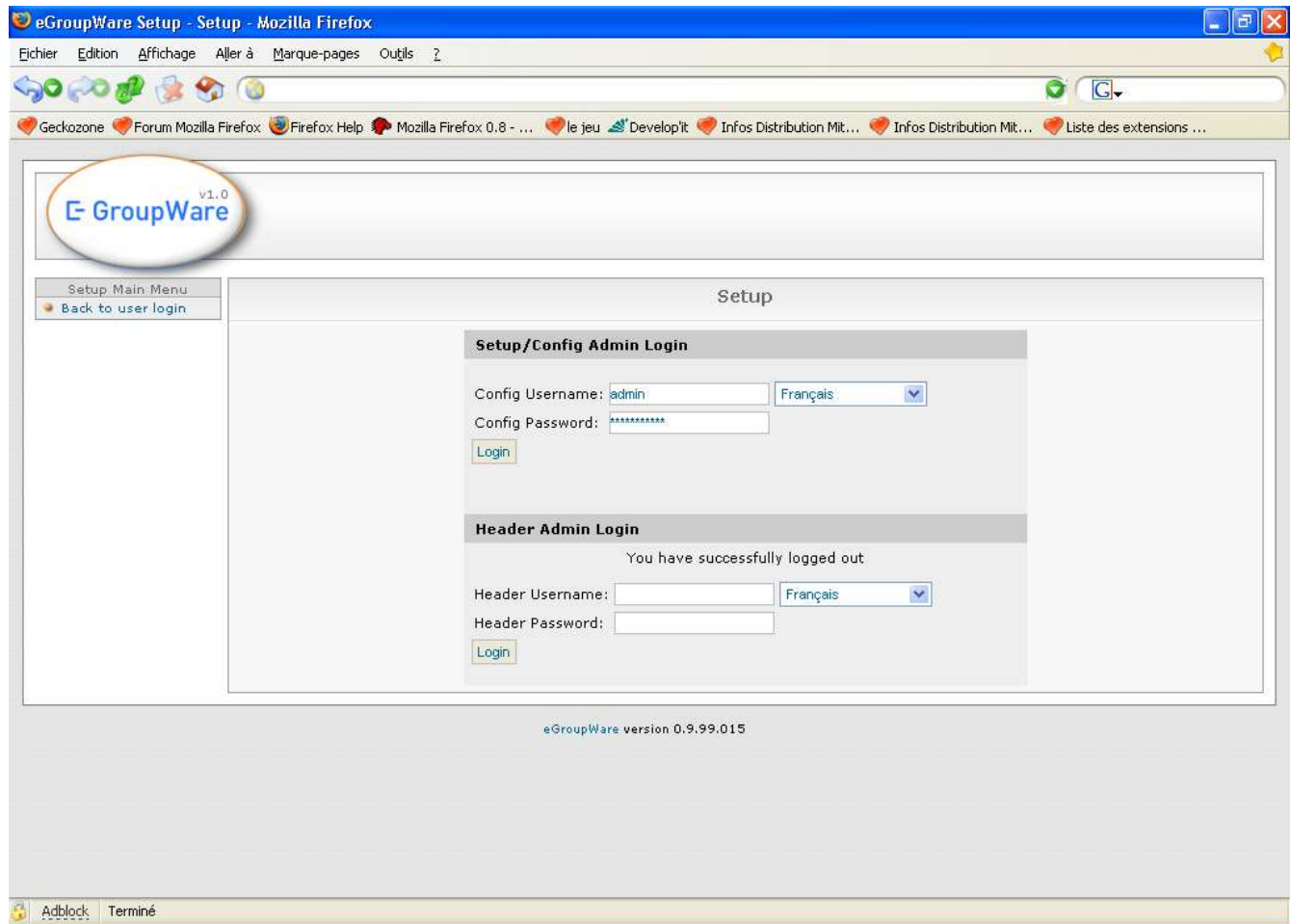


7) Cliquer sur Download pour télécharger votre fichier header.inc.php.

8) Copier ce fichier avec WinSCP dans le répertoire racine de egroupware:

/opt/egroupware

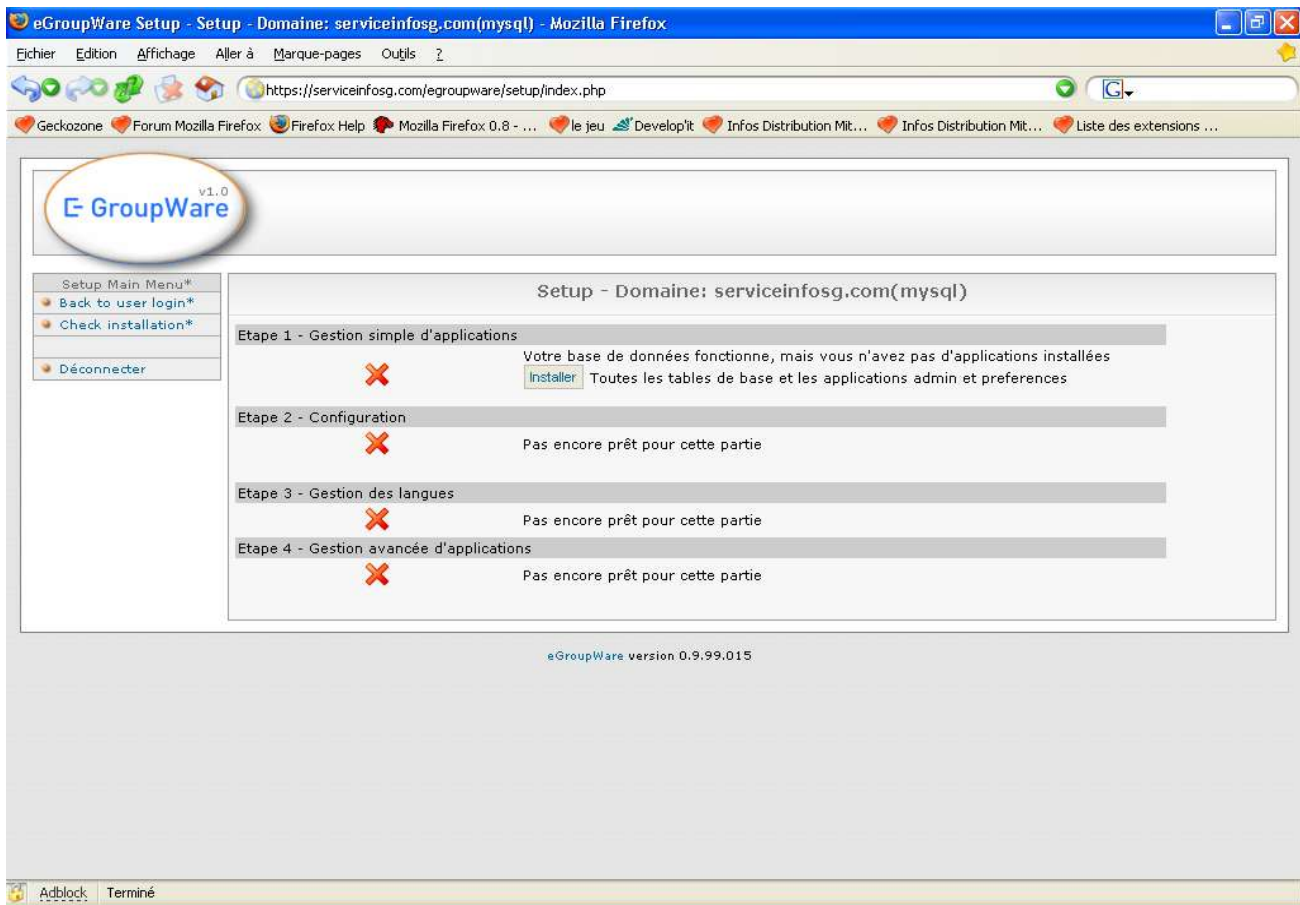
9) Cliquer sur continue.



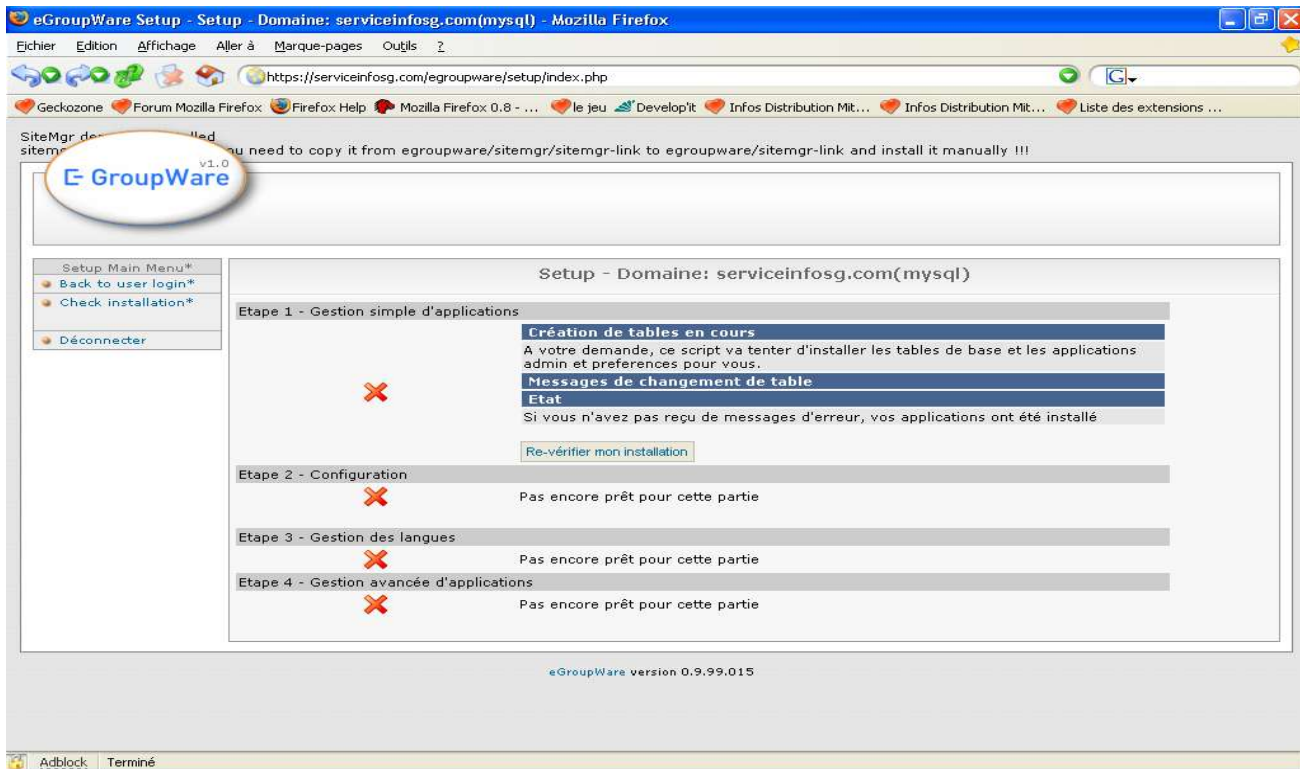
10) Cliquer sur le menu Setup Main Menu.

11) Vous connecter dans la section Admin avec l'utilisateur admin créé dans header.inc.php.

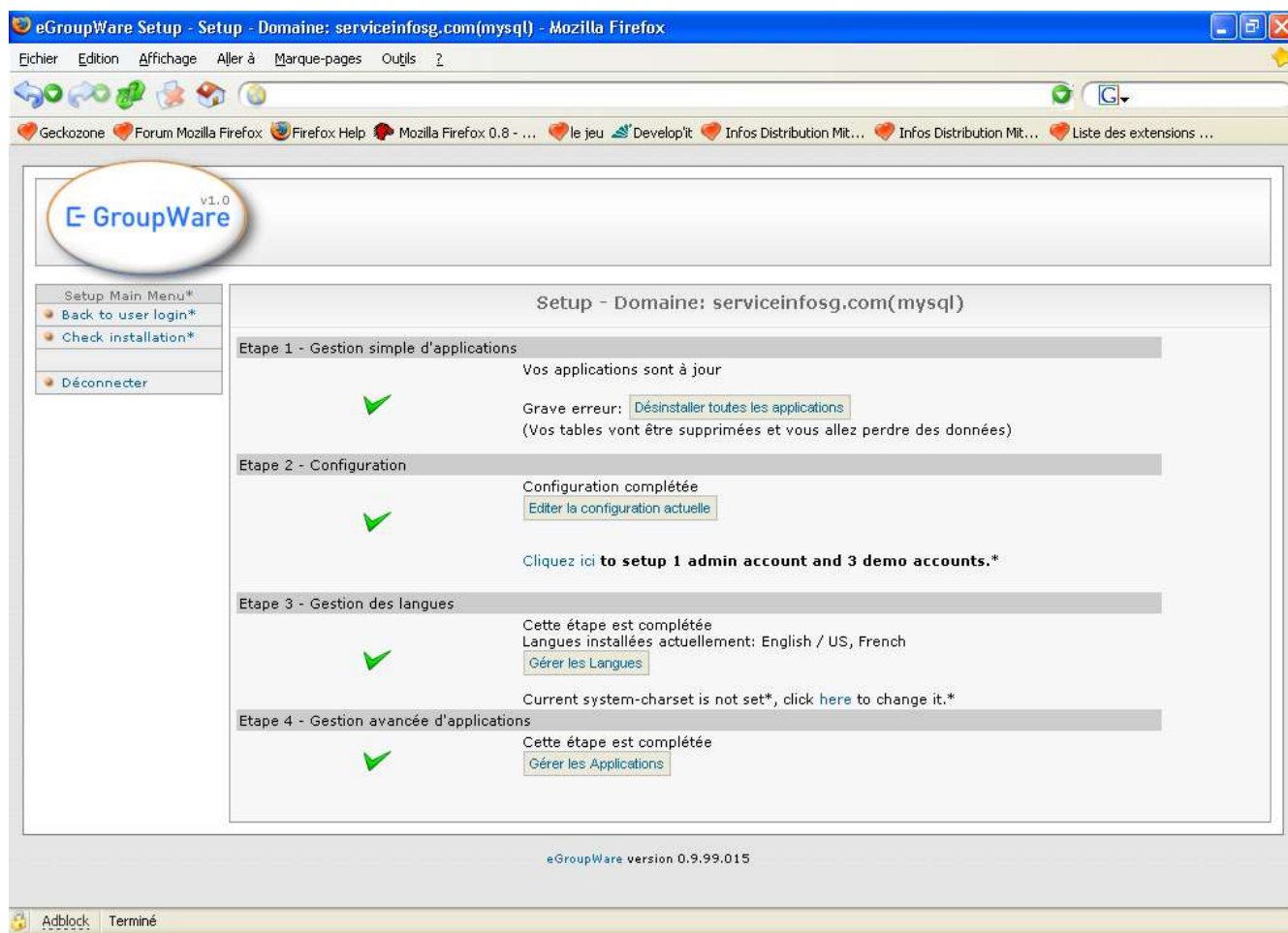
12) Cliquer sur INSTALL « gestion simple des applications »



13) Cliquer sur Re-Vérifier mon installation et TOUT devrait être VERT.







14) Dans la section « Etape 2 – Configuration » cliquer sur:

Cliquer ici to setup 1 admin account and... pour créer les comptes admin et démo.  
Cliquer sur ENREGISTRER  
Cliquer sur « BACK TO USER LOGIN » et connectez-vous en t'en qu'ADMIN...

15) C'est FINI !!!

PS. Vous pouvez editer la configuration en tout temps en tapant:

<https://www.yourserver.com/egroupware/setup>